



環境有害物質が  
健康に及ぼす影響を  
解明する



# ホリスティック・ケアは環境有害物質曝露の評価から

## 環境有害物質とは何か？

環境毒物とは、あらゆる生物の健康を脅かす環境中に存在する物質です。天然であれ人為的であれ、これらの物質は産業活動、公害、農業、廃棄物処理などを通じて浸透していきます。

- ・ プラスチックだけを考えてみても、1964年から2014年の間に、生産量は1,500万トンから3億1,100万トンへと2000%も急増。
- ・ 内分泌かく乱化学物質による疾病コストの負担は、年間3400億ドルにのぼる。

現社会ではほとんどの人が環境有害物質に遭遇しています。しかし、重要なのは、環境毒物が患者の健康に与える影響の程度を理解することです。

## なぜ暴露検査をするのか？

環境有害物質への暴露を特定し除去することは、患者の包括的かつ持続的な健康結果を達成するための根幹です。環境有害物質への継続的かつ増大する暴露は、以下に挙げるような深刻な健康上の脅威をもたらしています。

## 環境有害物質への暴露の認識

### 関連症状

- ・ 行動異常
- ・ 認知機能障害
- ・ 目の炎症
- ・ 疲労
- ・ 頭痛
- ・ 記憶障害
- ・ 気分の変化
- ・ 吐き気と嘔吐
- ・ 神経症状
- ・ 呼吸器障害

### 関連する疾患と症状

- ・ ADHD
- ・ アルツハイマー病
- ・ 喘息
- ・ 自閉症スペクトラム
- ・ 出生時の欠陥
- ・ 心血管疾患
- ・ COPD（慢性閉塞性肺疾患）
- ・ 糖尿病
- ・ 内分泌かく乱
- ・ 子宮内膜症
- ・ 免疫不全
- ・ 不妊症
- ・ 肥満
- ・ パーキンソン病
- ・ 各種がん

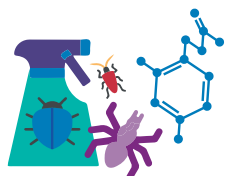
TOXDetect  
プロファイル  
の詳細を  
見る



# Mosaic DiagnosticsのTOXDetectプロフィール

TOXDetectプロフィールは、環境有害物質への暴露を尿で評価するものです。このプロフィールは、一般的な化学物質への暴露をスクリーニングするために様々な代謝物を測定します。最先端のLC-MS/MS技術により、1つのサンプルで比類のない精度と信頼性を保証します。結果はわかりやすい報告書に記載され、十分な情報に基づいた意思決定に不可欠な洞察を提供します。

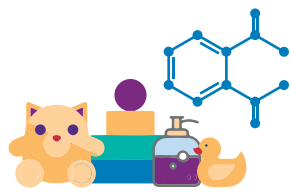
## TOXDetectプロフィール - 化学クラス



殺虫剤

農業、公衆衛生、家庭で、農作物の保護、病気を媒介する昆虫の駆除、害虫の管理に使用される。

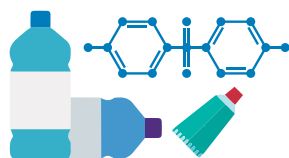
汚染された空気の吸入、汚染された食物や水の摂取、汚染された土壌との接触により暴露される。



フタル酸エステル類

製造、包装、輸送中にプラスチックと接触する製品に使用される「あらゆる場所で使用される化学物質」。

内分泌かく乱物質への暴露はどこにでも存在し普遍的である。おもちゃ、食品包装、シャンプー、ビニール床材など、一般的なものに含まれている。



ビスフェノール

ビスフェノール類は、食品容器、水筒、歯科用シーラント、化粧品など様々な消費財に含まれるプラスチックや樹脂に一般的に使用されている。

「BPAフリー」製品を提供する企業もあるが、BPSのような代替ビスフェノール類も、同様の潜在的な健康影響について懸念を呼んでいる。



揮発性  
有機化合物

揮発性有機化合物（VOC）は空気中に容易に蒸発し、家庭用品や美容製品、建材、タバコの煙、自動車の排気ガス、工業プロセス、建設、農業活動、塗料、コーティング剤、シーリング剤などを通じて暴露される。塩化ビニル、キシレン、スチレン、ベンゼンなどの一般的なVOCを含む。



その他の化学物質

吸収、吸入、摂取された場合、急性または慢性の毒性過負荷を引き起こす可能性のあるその他の一般的な毒物。過塩素酸塩、アクリルアミド、リン酸トリフェニルなど。

# TOXDetectプロフィール後の臨床的考察事項

TOXDetectプロフィールを使用することにより、患者の環境毒性物質を正確に同定することが可能になります。TOXDetectプロフィールの結果は、患者固有の既往歴や病態を考慮した上で使用されるべきです。環境毒物曝露に取り組む医師は、3つの重要なステップに重点を置きましょう。

## Step 1

環境曝露に対処する：  
曝露源を取り除く、または避ける。

## Step 2

健康の基盤を支える：  
解毒、水分補給、栄養補給を最適化する。

## Step 3

治療をパーソナライズ化する：  
サプリメント、薬の使用、発汗の誘発、食事の調整。

## 補完的検査で臨床的有用性を高めましょう

環境有害物質とその健康への影響の相互作用を発見するための検査です。



TOXDetect プロファイル + 有機酸検査  
+ グリホサート検査



TOXDetect プロファイル + 有機酸検査  
+ グリホサート検査 + プロファイル



TOXDetect プロファイル + 有機酸検査  
+ グリホサート検査 + プロファイル  
+ 重金属 - 毒性要素



TOXDetect プロファイル + グリホサート検査  
+ プロファイル + 重金属 - 毒性要素

アカウントを開設して、  
無料の臨床相談をご利用  
ください（英語のみ）。



MOSAIC  
DIAGNOSTICS  
Formerly Great Plains Laboratory

All trademarks are owned by the company and its affiliates.  
©2023 Mosaic Diagnostics. All Rights Reserved. MDX-TOX\_PRACT 3-2024 v.1

詳細はMosaicDX.comをご覧ください。

(800) 288-0383 customerservice@mosaicdx.com  
8400 W 110th Street, Suite 500, Overland Park, KS 66210

